

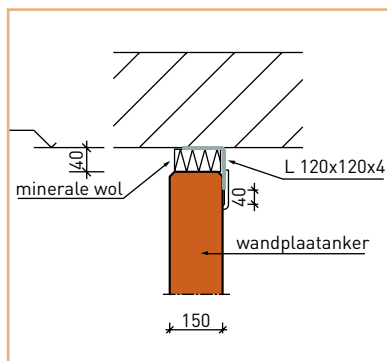
Langs snelweg A2 aan de noordrand van Utrecht verrijst een uniek futuristisch winkelcentrum met een lengte van 800 meter dat is ingebed in een geluidswal. The Wall gaat naast ongeveer tien grote winkels waaronder Media Markt, Karwei, Topshelf en BCC ook een eetgelegenheid, een hotel en een vestiging van Achmea herbergen. Een bijzonder bouwproject, ook omdat het gebouw 'meeloopt' met de lichte buiging in de weg.

THE WALL: UNIEKE COMBINATIE VAN WINKELS, HOTEL EN GELUIDSWAL

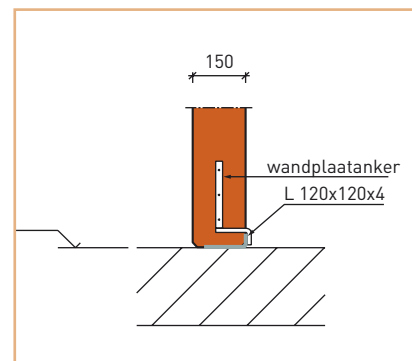




Bovendetail



Onderdetail



Voordelen Hebel

- Brandwerend
- Verwerkingsgemak
- Bouwsnelheid
- Demontabel
- Geluidsisolatie



The Wall telt drie lagen: op de begane grond en de eerste verdieping komen winkels, op het dak wordt een parkeerdek gerealiseerd. Het kopgedeelte met hotel wordt vier etages hoog. In totaal wordt meer dan 65.000 vierkante meter bebouwd oppervlak gerealiseerd. Het futuristische bouwwerk beschermt de erachter gelegen woonwijk Leid-

sche Rijn tegen geluidsoverlast van de snelweg. Aannemer Van Wijnen Waalwijk BV gebruikt brandwerende HEBEL wandplaten in het project, die bovendien demontabel zijn. Hetgeen praktisch is bij herinrichting van de winkelruimtes. Met HEBEL wandplaten kan niet alleen gemakkelijk en snel, maar ook heel geluidsisolerend gebouwd worden.

Xella Nederland BV

Postbus 23
4200 AA Gorinchem
Telefoon (0183) 67 12 34
Telefax (0183) 67 13 69

Internet www.xella.nl
E-mail verkoop@xella.nl

Bouw

- **Project:** The Wall, Leidsche Rijn
- **Opdrachtgever:** Burgfonds, Zaltbommel
- **Architect:** VVKH Architecten, Leiden
- **Aannemer:** Van Wijnen Waalwijk BV, Waalwijk
- **Producten Xella:** Hebel wandplaten